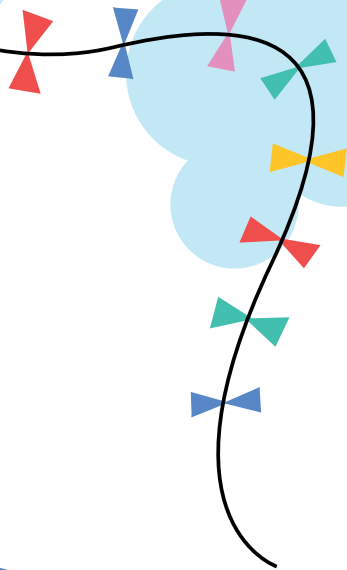




demelza



# Sprijin pentru persoanele în doliu

Demelza înțelege că durerea prin care trece fiecare familie este unică. Noi oferim o gamă de asistență adaptată nevoilor dumneavoastră.

Suntem aici pentru dumneavoastră și familia dumneavoastră, atâta timp cât aveți nevoie de noi.

## Buletinul informativ de Contact

Buletinul nostru informativ trimis la fiecare 6 săptămâni este conceput pentru a vă menține conectați și informați, oferind actualizări despre servicii, grupuri de asistență, sesiuni, și evenimente.

---

## Grupul de Facebook Familii îndoliate Demelza

Un grup închis și spațiu dedicat familiilor care au experimentat moartea unui copil pentru a împărtăși experiențe și pentru a găsi sprijin din partea altora care trec prin provocări similare. Grupul oferă sprijin colegial și informații din partea echipei de dolii despre actualizări, evenimente și alte oportunități.

---

## Întâlnirile în persoană pentru persoanele îndoliate

Veniți la întâlnirile noastre prietenoase pentru familiile îndoliate. Indiferent dacă doriți să împărtășiți amintiri, să obțineți asistență sau pur și simplu să discutați, sunteți binevenit(ă). Nu este nevoie de rezervare - trebuie doar să veniți și să salutați.

### Cave Café:

Prima zi de Marți din lună,  
10am – 12pm, Salvation Army,  
Union Crescent, Margate, CT9 1NS.

### Farm Café:

A doua zi de Joi a lunii,  
10am – 12pm, Demelza Hill Farm,  
Rook Lane, Bobbing,  
Sittingbourne, ME9 8DZ

### Kitchen Café:

A treia zi de Luni din lună,  
10am – 12pm, Demelza Eltham,  
5 Wensley Close, Eltham, SE9 5AB

## Cafeneaua Virtuală persoanele îndoliate

Un spațiu relaxat și prietenos pentru a vă întâlni și susține unul pe altul și pentru a vă conecta cu alții care vă înțeleg durerea, totul din confortul propriei locuințe.

A patra zi de Miercuri din lună, 7-8pm

**Întâlnire ID:**312 372 258 369

**Codul de acces:** wBhAoZ

Cafeneaua este găzduită de Microsoft Teams, dacă doriți asistență pentru a vă alătura, vă rugăm să ne contactați.

---

## Oportunități pentru Tați & Îngrijitori Bărbați

Experimentarea pierderii unui copil este o călătorie unică și provocatoare. Găsiți sprijin, înțelegere și camaraderie cu alți bărbați. Contactați-ne pentru a afla despre oportunitățile de conectare și asistență.

---

## Grupul bunicilor

Sunteți un bunic / o bunică îndurerat(ă) de pierderea unui nepot/ nepoată? Nu sunteți singur(ă). Grupul nostru de sprijin oferă un spațiu sigur pentru a vă împărtăși sentimentele, a vă conecta cu ceilalți și a găsi alinare. Conduc de voluntari instruiți și cu experiență în a acorda sprijin persoanelor îndoliate. Nu este necesară o rezervare. Sunt disponibile băuturi răcoritoare. Locație accesibilă

Ultima zi de Miercuri a lunii

10am – 12pm

Resources Room\*,

Demelza Kent, Rook Lane, Bobbing,  
Sittingbourne, ME9 8DZ

\*Dacă sunteți nou în grup, vă rugăm să ne contactați.

Uneori avem întâlniri sau ieșiri în afara locației.

## Sprijin pentru frați/surori

Demelza înțelege impactul profund al pierderii fraților. Mediul nostru sigur și de susținere oferă oportunități personalizate de înțelegere a durerii și pierderii, fie individual, fie în cadrul unui grup. Prin terapii creative, sesiuni unu-la-unu sau activități de grup și excursii, ajutăm copiii și tinerii să-și proceseze experiențele.

---

## Celebrări comemorative

Noi înțelegem importanța amintirii și a conexiunii. Demelza găzduiește mai multe evenimente anual, oferind spațiu pentru reflecție, creativitate și interacțiune socială. Se poate solicita transportul dacă este necesar.

---

## Împrietenire

Vreți o conversație obișnuită sau pe cineva care să vă asculte? Voluntarii noștri pregătiți și experimentați de prietenie sunt aici pentru a asculta și a oferi sprijin. Putem organiza o conversație normală prin telefon sau în persoană. Permiteți Demelza să vă pună în legătură cu un companion înțelegător.

---

## Together Exploring (Explorăm împreună): Ateliere

Găsiți alinare și sprijin în atelierele noastre Together Exploring: pune la dispoziție de consilierii Demelza și personalul de sprijin pentru familie. Explorați probleme precum durerea, pierderea copilului și întoarcerea la locul de muncă într-un mediu sigur și înțelegător. Acest grup de șase sesiuni este deschis celor care au experimentat decesul unui copil cu mai bine de șase luni în urmă.

Grupul nostru este limitat la opt participanți și este necesară participarea completă la fiecare sesiune săptămânală.

## Sprijin Practic

Aveți nevoie de ajutor în sarcinile de zi cu zi? Voluntarii noștri instruiți pot ajuta cu nevoi pe termen scurt sau o singură dată, cum ar fi transportul, asamblarea mobilierului sau îmbunătățirile de nivel redus ale casei.

---

## Consiliere

Decesul unui copil este copleșitor și s-ar putea să nu vă simțiți în stare să faceți față. Oferim sesiuni personale confidențiale pentru a vă explora gândurile și sentimentele. Sesiunile pot fi susținute față în față, online sau telefonic pentru adulți și tineri în vârstă de 16+.\*\*

*\*\* Vă rugăm să rețineți că consilierea este adesea la mare căutare, ceea ce duce la potențiale liste de așteptare. Acest serviciu este disponibil tinerilor cu vârsta peste 16 ani și adulților care nu primesc în prezent alte intervenții terapeutice.*

---

## Terapii cu Arte Creative

Echipa noastră de terapeuți calificați oferă terapii în artă, muzică, mișcare de dans și complementare. Putem oferi sesiuni la un site Demelza, acasă la dumneavoastră și în medii educaționale. Pentru a determina cea mai bună abordare pentru dumneavoastră, un terapeut vă va contacta pentru o consultație inițială după recomandare.\*\*\*

### Terapii disponibile:

**Kent:** Terapie prin artă, terapie prin muzică, terapii complementare

**South East London:** Terapie prin artă, terapie prin muzică, terapii complementare

**East Sussex:** Terapie prin muzică, terapie prin mișcări de dans, terapii complementare

*\*\*\* Vă rugăm să rețineți că terapiile creative sunt adesea la mare căutare, ceea ce duce la potențiale liste de așteptare. Aceste servicii sunt disponibile copiilor, tinerilor și adulților care nu primesc în prezent alte intervenții terapeutice.*

**Dacă doriți să faceți o recomandare sau să discutați despre orice asistență disponibilă, vă rugăm să sunați, trimiteți un mesaj sau prin WhatsApp la: 07719 044929 sau e-mail la FamilySupportDepartment@demelza.org.uk**



**@demelzacharity**

**Demelza Kent  
(Sediul social)**

Rock Lane, Bobbing,  
Sittingbourne, Kent,  
ME9 8DZ  
T: 01795 845200

**Demelza  
Sud-Estul Londrei**

5 Wensley Close,  
Eltham, London,  
SE9 5AB  
T: 020 8859 9800

**Demelza  
East Sussex**

150a Bexhill Road,  
St Leonards-on-Sea,  
East Sussex, TN38 8BL  
T: 01323 446461

**Aflați mai multe**



Pentru a afla mai multe despre asistența în caz de doliu, scanați codul QR sau vizitați

**demelza.org.uk**

Registered Charity No. 1039651